

Стол

750x1215x650

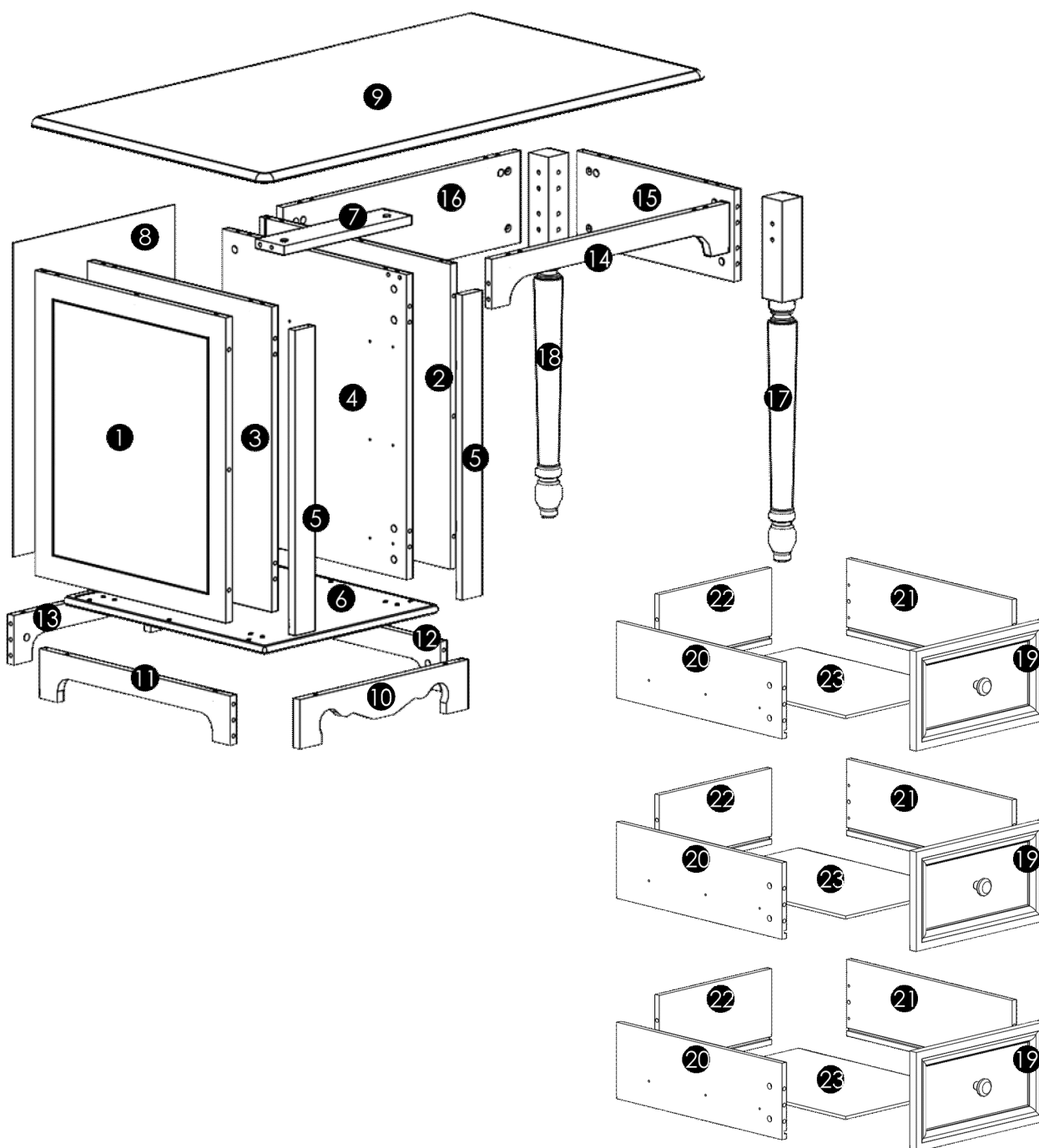
D3

## Инструкция по сборке



## Детали

- |       |                                  |       |                                  |        |                               |
|-------|----------------------------------|-------|----------------------------------|--------|-------------------------------|
| 1 x ❶ | Бок левый (614x532)              | 1 x ❸ | Бок внутренний левый (614x514)   | 1 x ❶❹ | Царга передняя (650x100)      |
| 1 x ❷ | Бок правый (614x532)             | 1 x ❹ | Бок внутренний правый (614x514)  | 1 x ❶❺ | Царга боковая (440x185)       |
| 1 x ❸ | Бок внутренний левый (614x514)   | 2 x ❺ | Лицевая планка (614x55)          | 1 x ❶❻ | Царга задняя (650x185)        |
| 1 x ❹ | Бок внутренний правый (614x514)  | 1 x ❻ | Дно (480x560)                    | 1 x ❶❼ | Ножка передняя (732x55)       |
| 2 x ❺ | Лицевая планка (614x55)          | 1 x ❼ | Ребро (350x80)                   | 1 x ❶❽ | Ножка задняя (732x55)         |
| 1 x ❻ | Дно (480x560)                    | 1 x ❽ | Задняя стенка (632x442)          | 3 x ❶❾ | Фасад ящика (344x195)         |
| 1 x ❼ | Ребро (350x80)                   | 1 x ❾ | Столешница (1215x650)            | 3 x ❶❿ | Бок левый ящика (450x150)     |
| 1 x ❽ | Задняя стенка (632x442)          | 1 x ❶ | Лицевая стенка подиума (460x100) | 3 x ❶⓫ | Бок правый ящика (450x150)    |
| 1 x ❶ | Лицевая стенка подиума (460x100) | 1 x ❶ | Бок левый подиума (532x100)      | 3 x ❶⓬ | Задняя стенка ящика (300x149) |
| 1 x ❶ | Бок левый подиума (532x100)      | 1 x ❶ | Бок правый подиума (532x100)     | 3 x ❶⓭ | Дно ящика (444x310)           |
| 1 x ❶ | Бок правый подиума (532x100)     |       |                                  |        |                               |



## Фурнитура

	32 x <b>A</b> Стяжка эксцентриковая 15/18		79 x Шкант 8x30		3 x Направляющие телескоп. L=400мм
	32 x Болт к стяжке 15/18		6 x Держатель задней стенки		24 x <b>Г</b> Шуруп 4x16
	24 x <b>B</b> Стяжка эксцентриковая 12/12		3 x Ручка		18 x <b>Д</b> Шуруп 3,5x12
	24 x Болт к стяжке 12/12		3 x <b>B</b> Винт M4x14		

## Необходимый инструмент



## До начала сборки...

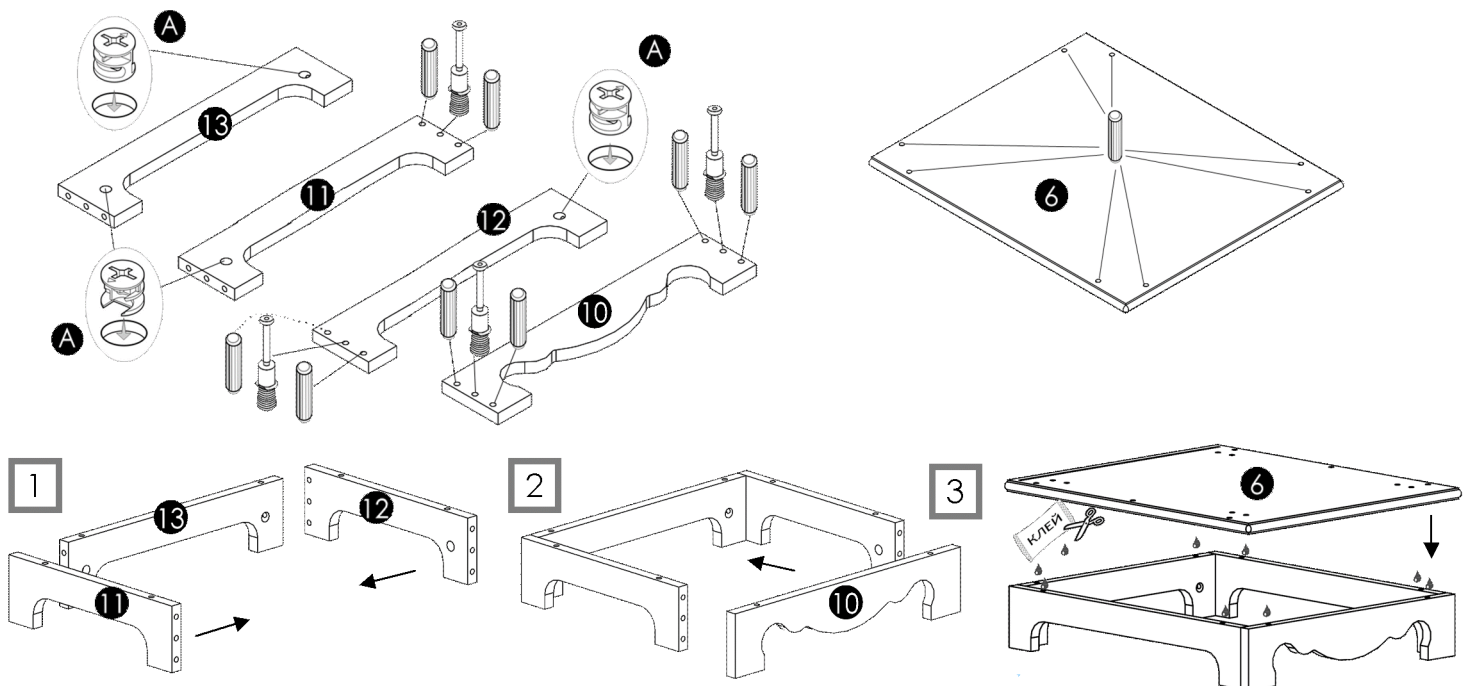
1. Проверьте упаковку и убедитесь в наличии всех деталей и фурнитуры.
2. Приготовьте необходимые для сборки инструменты.
3. Изучите инструкцию по сборке.
4. Сборку производите на твердой и ровной поверхности.

**ВНИМАНИЕ!** Рекомендуется пользоваться услугами квалифицированных сборщиков мебели во избежание порчи изделия при сборке.

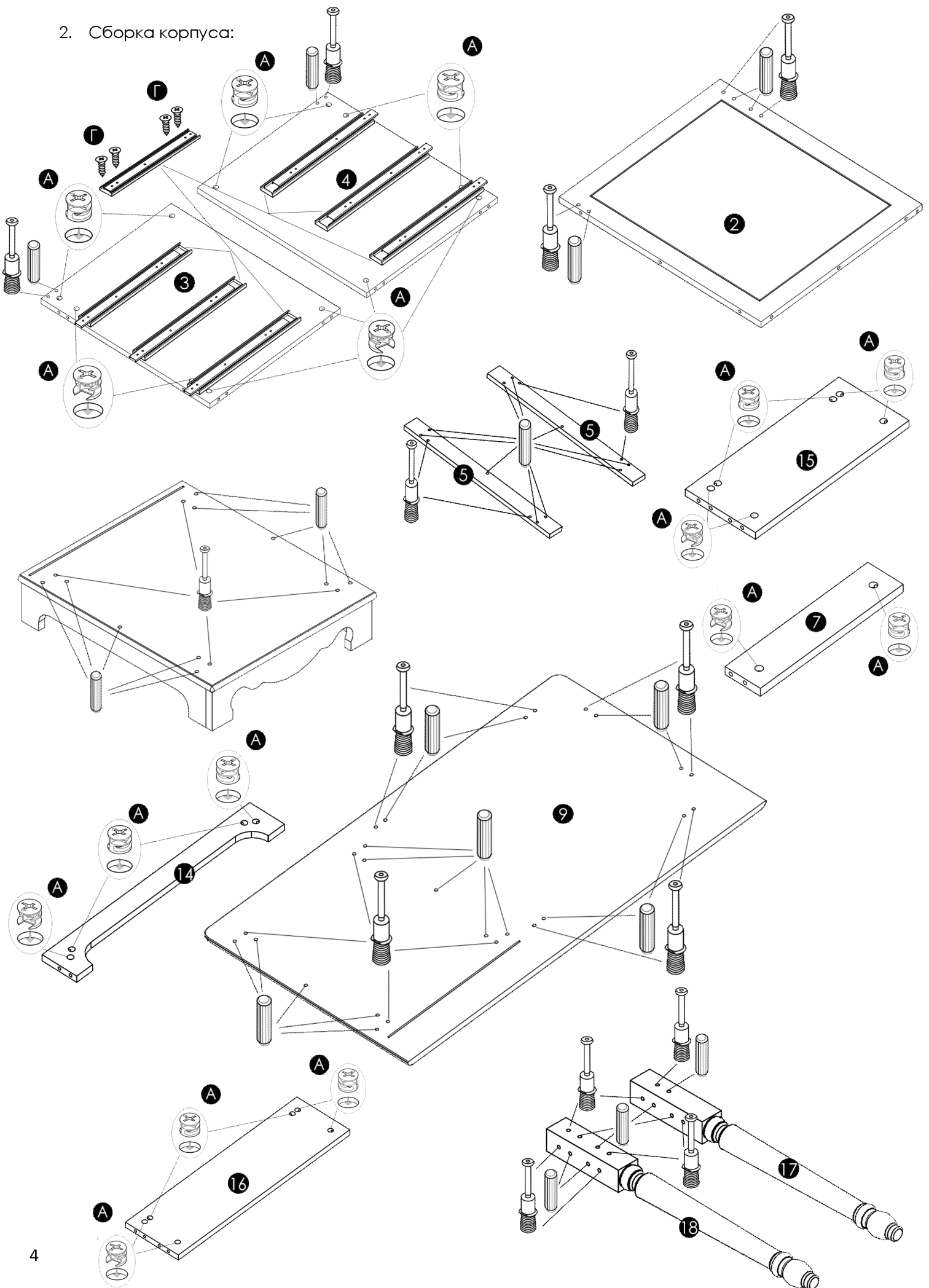
## Инструкция по сборке

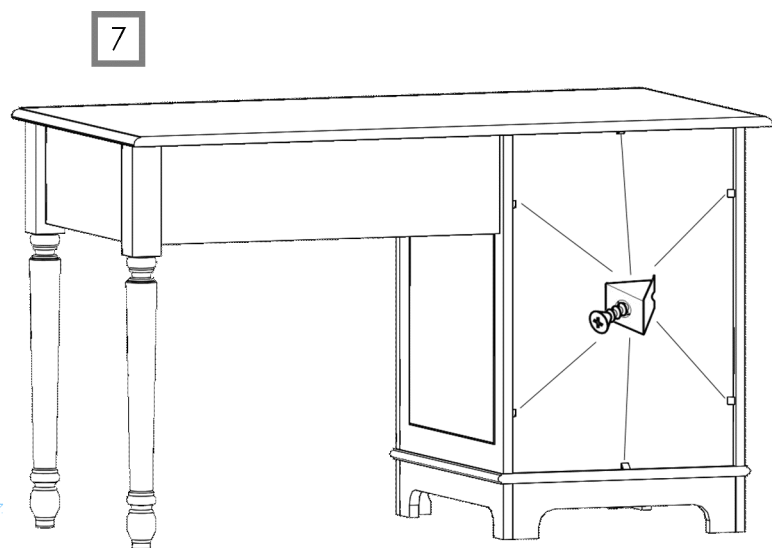
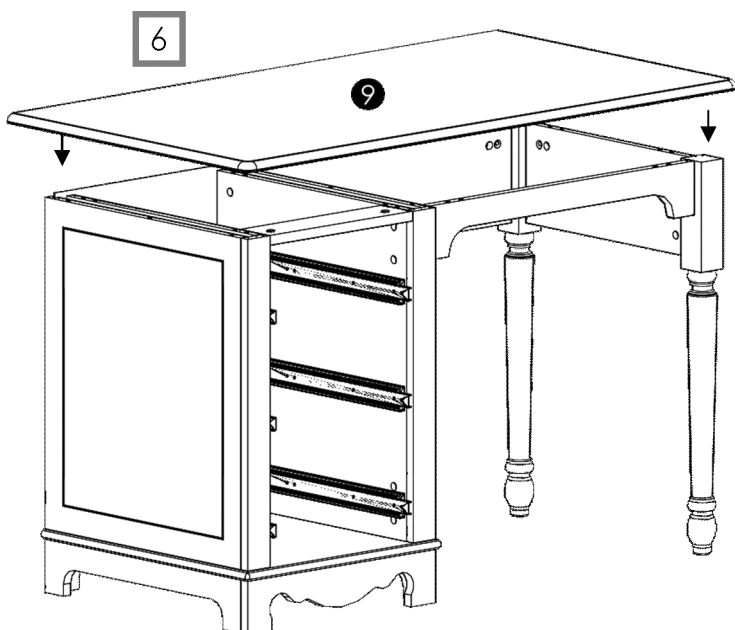
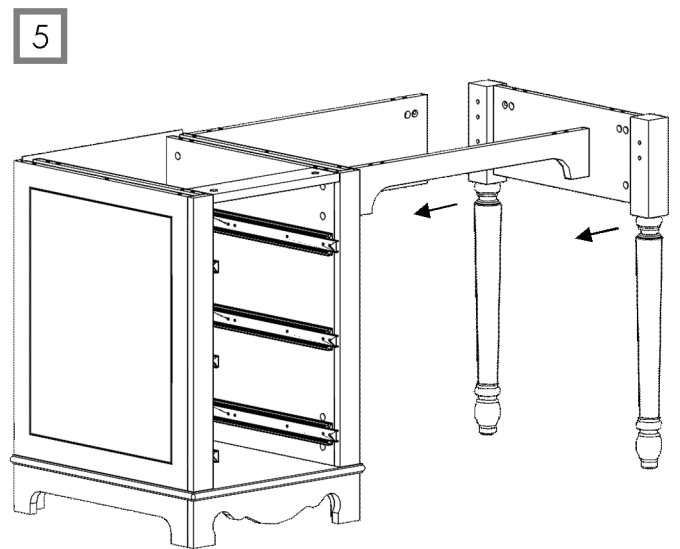
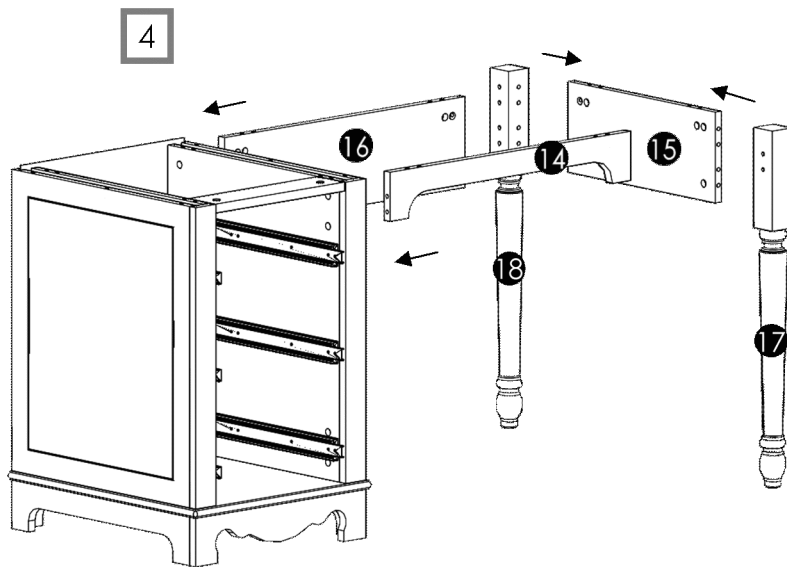
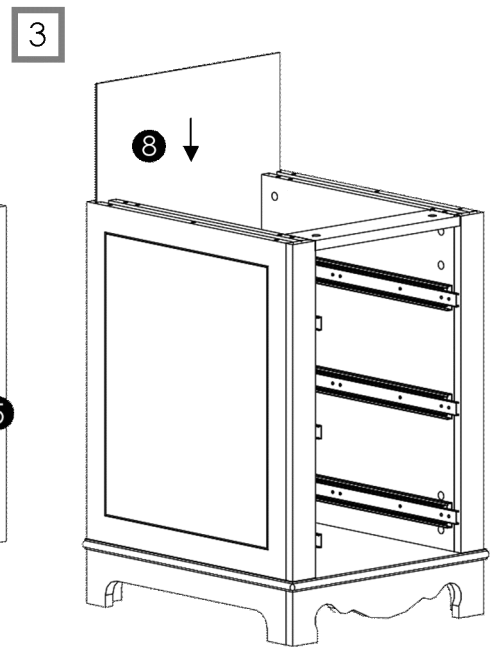
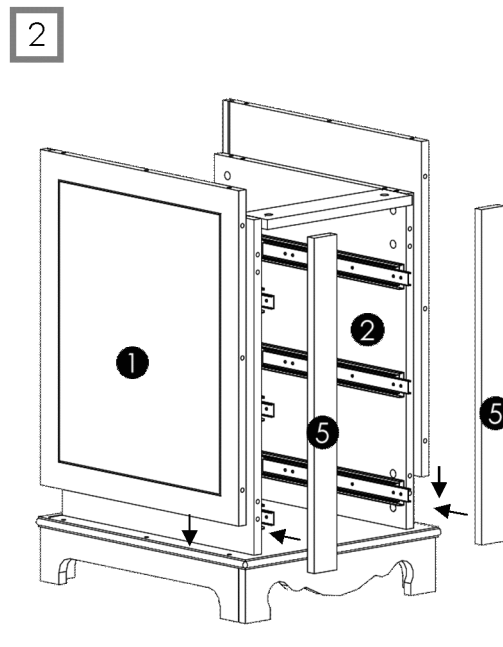
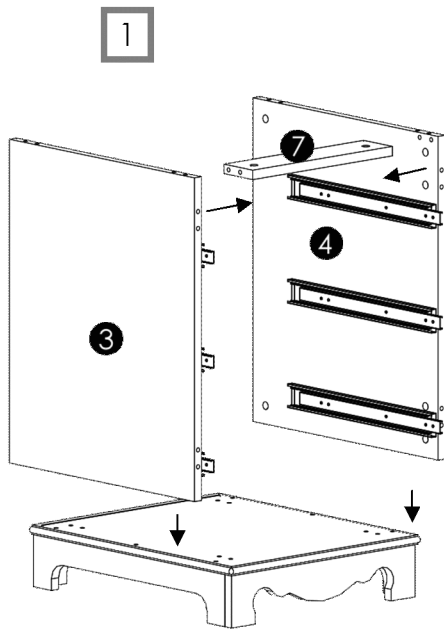
**ВНИМАНИЕ!** При сборке изделия не прилагайте больших усилий, чтобы не пробить деталь шкантом.

1. Сборка подиума:



2. Сборка корпуса:







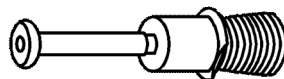
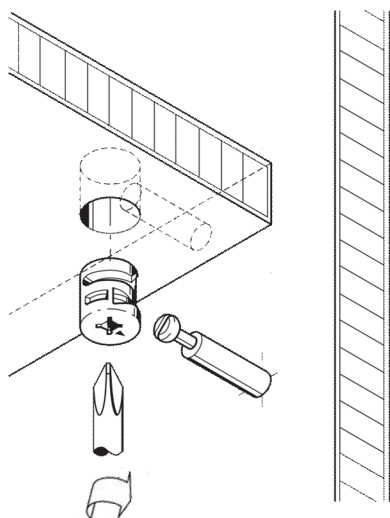
## Основные правила ухода за изделием

1. Температура в помещении должна быть не ниже 10 и не выше 40 градусов тепла и относительной влажностью 45-70%.
2. Для горячих предметов используйте специальные подставки.
3. Берегите изделие от ударов твердыми предметами во избежание появления царапин, вмятин и трещин.
4. Пыль с поверхности удаляйте мягкой сухой тканью (фланель, плюш и т.д.).
5. Для освежения поверхностей, снятия с них различных загрязнений, пятен от рук, применяйте специальные составы для чистки мебели.
6. Сразу же протирайте изделие после его загрязнения, не оставляя его на длительное время, так как это может привести к образованию пятен и разводов.
7. Не допускайте воздействия на изделие кислот, щелочей и других активных веществ.
8. Если со временем возникают затруднения при выдвигении ящиков, смажьте рейки направляющих машинным маслом.

## Справочная информация

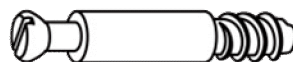
### Установка эксцентриковой стяжки

При установке корпуса стяжки маркировочная стрелка должна указывать точно в направлении болта



Болт к стяжке 15/18

Монтаж без инструмента, просто установить в отверстие. При необходимости извлечь из отверстия повернуть по часовой стрелке.



Болт к стяжке 12/12

Ввинчиваемый болт, установка с помощью шуруповерта.